

Petit guide sur la...



Sûreté et sécurité dans les réponses humanitaires



**Tout d'abord, il est
important de
comprendre la
différence entre
quelques concepts**

SÉCURITÉ :

L'absence de risque résultant d'actes **non intentionnels** (accidents, phénomènes naturels ou maladies).



SÛRETÉ :

Absence de risque résultant de la violence ou d'autres actes **intentionnels** (crime, terrorisme, enlèvement).

MENACE :

Toute menace pour la sécurité de votre personnel, vos biens, votre organisation, votre réputation ou votre programmation, dans le contexte où vous opérez.

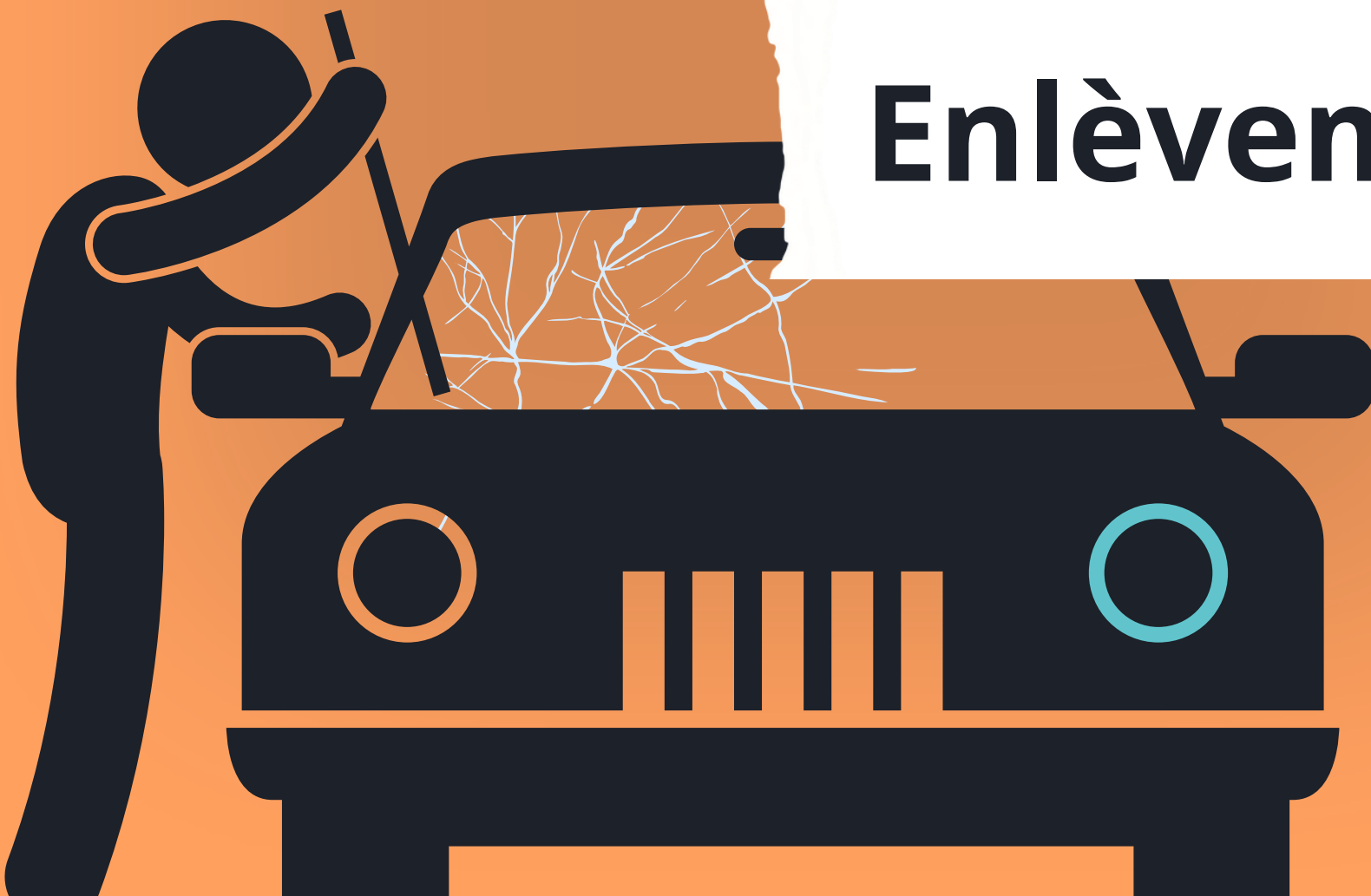
RISQUE :

La manière dont une menace pourrait affecter votre personnel, vos biens, votre organisation, votre réputation ou votre sécurité.

**Quelles sont donc les
menaces auxquelles vous
pouvez être confronté en
tant que travailleur
humanitaire ?**

Menaces Physiques :

Criminalité
Terrorisme
Enlèvement



Menaces

Organisationnelles :



Menaces Environnementales :

Catastrophes naturelles

Stress

Problèmes de santé/médicaux



**Il existe différentes
stratégies de sécurité
pour atténuer ces
problèmes :**

Protection :

Réduire le risque, mais pas la menace, **en réduisant la vulnérabilité** de votre organisation et de son personnel.



Acceptation :

Création d'un environnement opérationnel sûr grâce au consentement, à l'approbation et à la coopération des individus, des communautés et des autorités locales.



Dissuasion :

Réduire le risque en **contenant la menace par une contre-menace**. Dans les contextes humanitaires, cette stratégie doit être mise en œuvre avec beaucoup de précautions.



Une évaluation approfondie des risques et l'adoption de stratégies de sécurité appropriées avant le début d'une intervention garantissent la sécurité de toutes les personnes impliquées.

La sécurité est la responsabilité de tous !





Humanitarian Leadership Academy

Découvrez d'autres conseils en matière
de sûreté et de sécurité avec la
Humanitarian Leadership Academy

<https://kayaconnect.org/>