



Hızlı bir rehber

# İhtiyaç Değerlendirmesi için Lojistiğin Düzenlenmesi

İhtiyaç değerlendirme için lojistik organizasyonu yaparken göz önünde bulundurmanız gereken önemli faktörler:

# 1. Potansiyel güvenlik riskleri ve risk azaltma önlemleri.



**2. Mesafe ve ulařım:  
Zamanlamaların ve ulařım  
maliyetlerinin belirlenmesi  
önemlidir.**



**3. Dil engelleri ve/veya potansiyel telekomünikasyon sorunları:  
Örneğin telefon kontörünü yönetmek vb.**



4. Hedef nüfus içindeki çeşitli grupların erişilebilirliğini ve kapsayıcılığını sağlamamanın yolları (Yaptığınız her şeye cinsiyet, yaş ve kapsayıcılık merceği uygulayın).



**5. Katılımcılar için  
atıştırma ve içecekler:  
Özellikle uzun süren bir  
danışmanlık yapıyorsanız  
önemlidir.**



**6. Deęerlendirmenin yeri -  
Önceden planlayabilir ve tüm  
gruplar için uygun ve akıllıca  
olduğundan emin olabilir  
misiniz?**



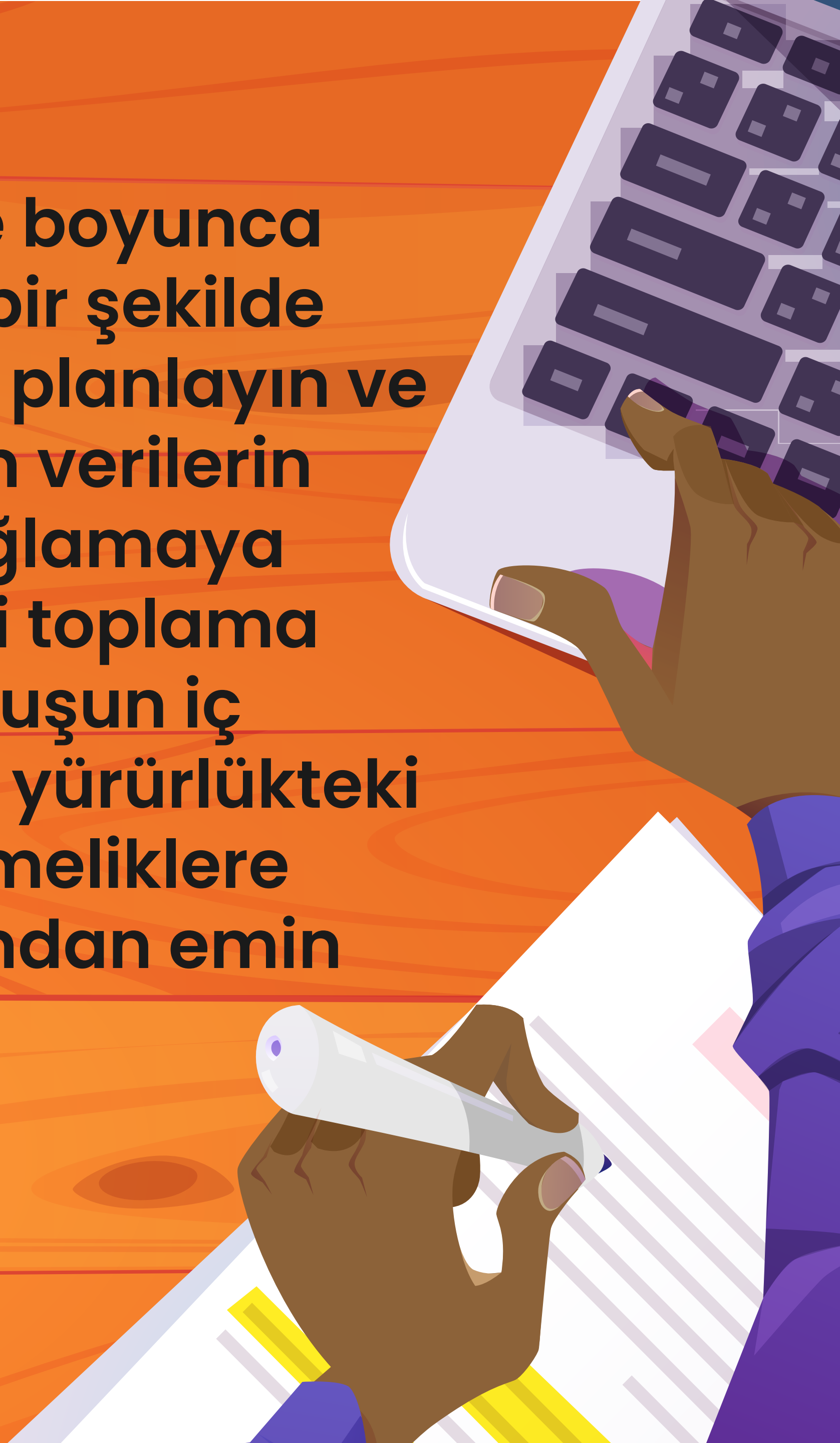



7. Deęerlendirmenin zamanlamasını ve toplulukların gnlk programlarını nasıl etkileyebileceęini dşndnz m? rneęin, okul saatleri, alıřma saatleri, yemek saatleri vs.





**8. Verilerinizi deęerlendirme boyunca nasıl sorumlu bir şekilde yöneteceęinizi planlayın ve bunu yaparken verilerin güvenlięini saęlamaya odaklanın. Veri toplama işleminin kuruluşun iç politikasına ve yürürlükteki yasa ve yönetmeliklere uygun olduğundan emin olun.**





**Bu kaynak, İnsani Operasyon Programlarının Temelleri'nin (HOP Fundamentals) bir parçası olan Acil Durumlarda İhtiyaç Değerlendirmesine Giriş (Introduction to Needs Assessments in Emergencies) dersinden alınmıştır. [kayacconnect.org](http://kayacconnect.org) adresini ziyaret ederek daha fazla bilgi edinebilirsiniz.**